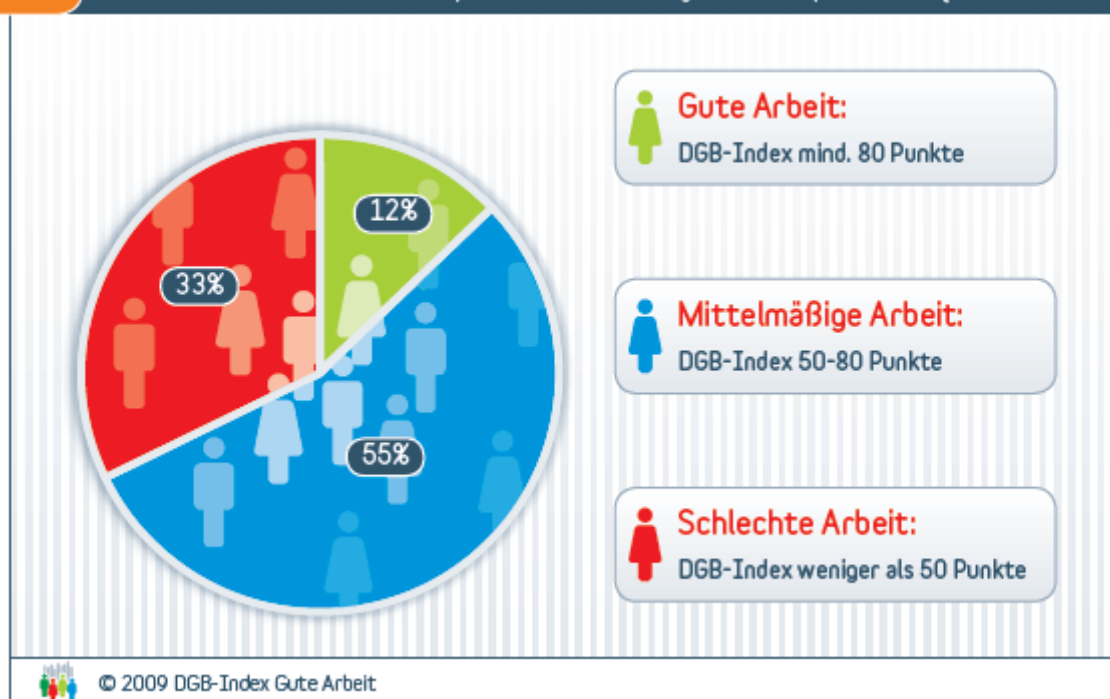


Bewertung der Qualität der Arbeitsplätze

Gemäß dem DGB-Index Gute Arbeit von 2009 werden nur 12% der Arbeitsplätze als „gut“ eingestuft, 55% als „mittelmäßig“ und sogar 33% als „schlecht“.

Abb. 2 DGB-Index Gute Arbeit 2009 - Die prozentuale Verteilung der Arbeitsplätze nach Qualitätsstufen



„Gute Arbeit“:

- kaum belastende Arbeitsbedingungen
- viele förderliche Ressourcen
- angemessenes Einkommen

„Mittelmäßige Arbeit“:

- wenig belastende Arbeitsbedingungen
- kaum förderliche Ressourcen
- unzureichendes Einkommen

„Schlechte Arbeit“:

- (sehr) belastende Arbeitsbedingungen
- keine förderlichen Ressourcen
- unangemessenes Einkommen

Quelle: DGB-Index Gute Arbeit- Report 2009
http://www.dgb-index-gute-arbeit.de/dgb-index_2009/ergebnisse/data/dgb-index_gute_arbeit_2009_-_der_report.pdf